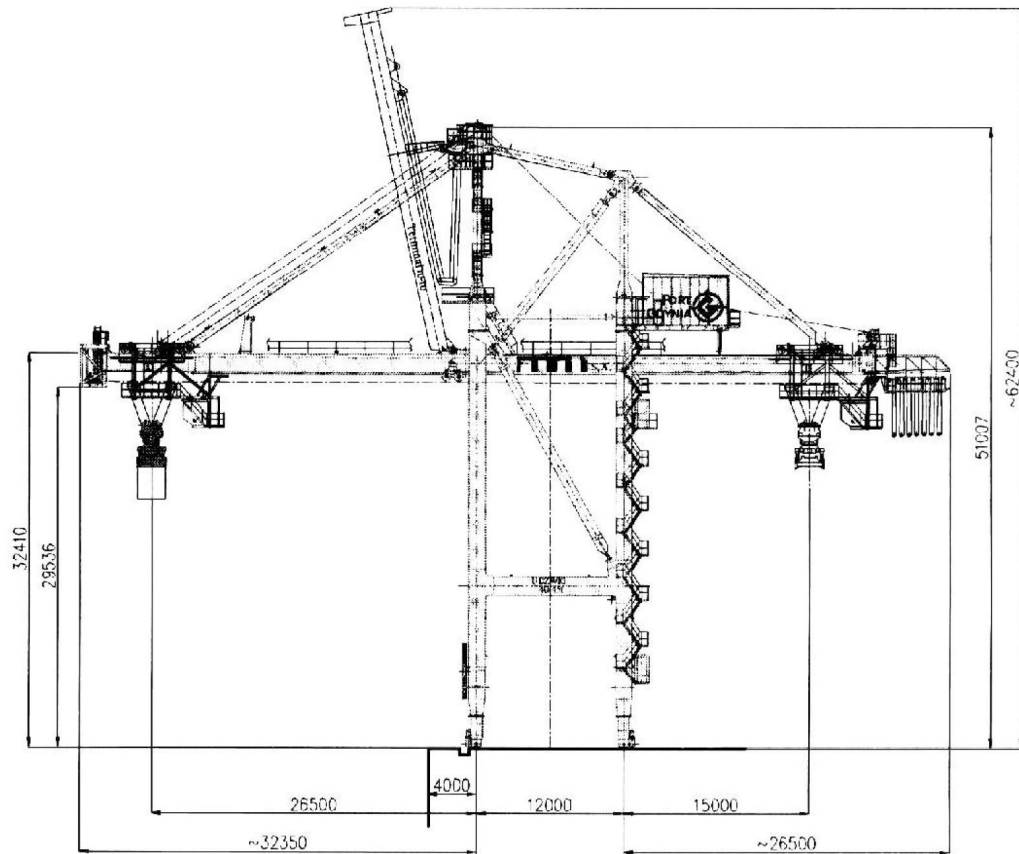
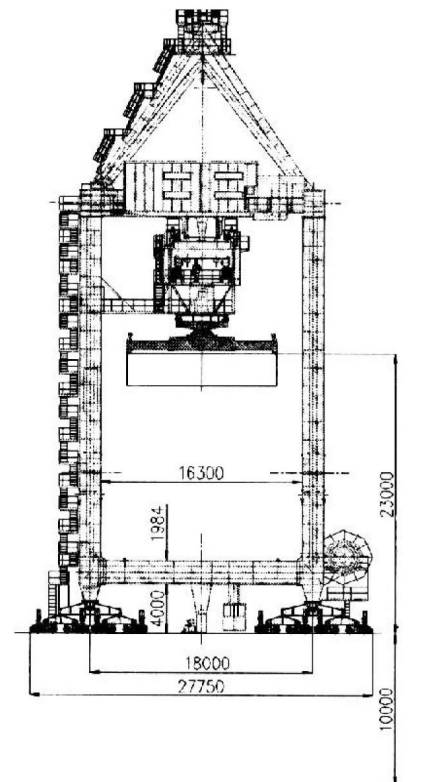


## Краны контейнерные набережные г/п 40 т



Технические параметры			
Грузоподъёмность	Q	40,0	т
Пролёт	L	27,0	м
Режим работы		A5 PN-ISO 4301-5 3м DIN 15020	
Высота подъёма	H <sub>п</sub>	37,5	м
Скорость	Передвижения крана	V <sub>к</sub>	0-40 м/мин
	Передвижения тележки	V <sub>т</sub>	0-100 м/мин
	Подъёма	V <sub>п</sub>	0-50 м/мин
Напряжение питания	U	400	V
Частота	f	50	Hz
Место работы крана	-	под открытым небом	
Управление крана	-	из кабины	
Температура	-	-20°C ÷ +40°C	



### ДОПОЛНИТЕЛЬНЫЕ ТРЕБОВАНИЯ: