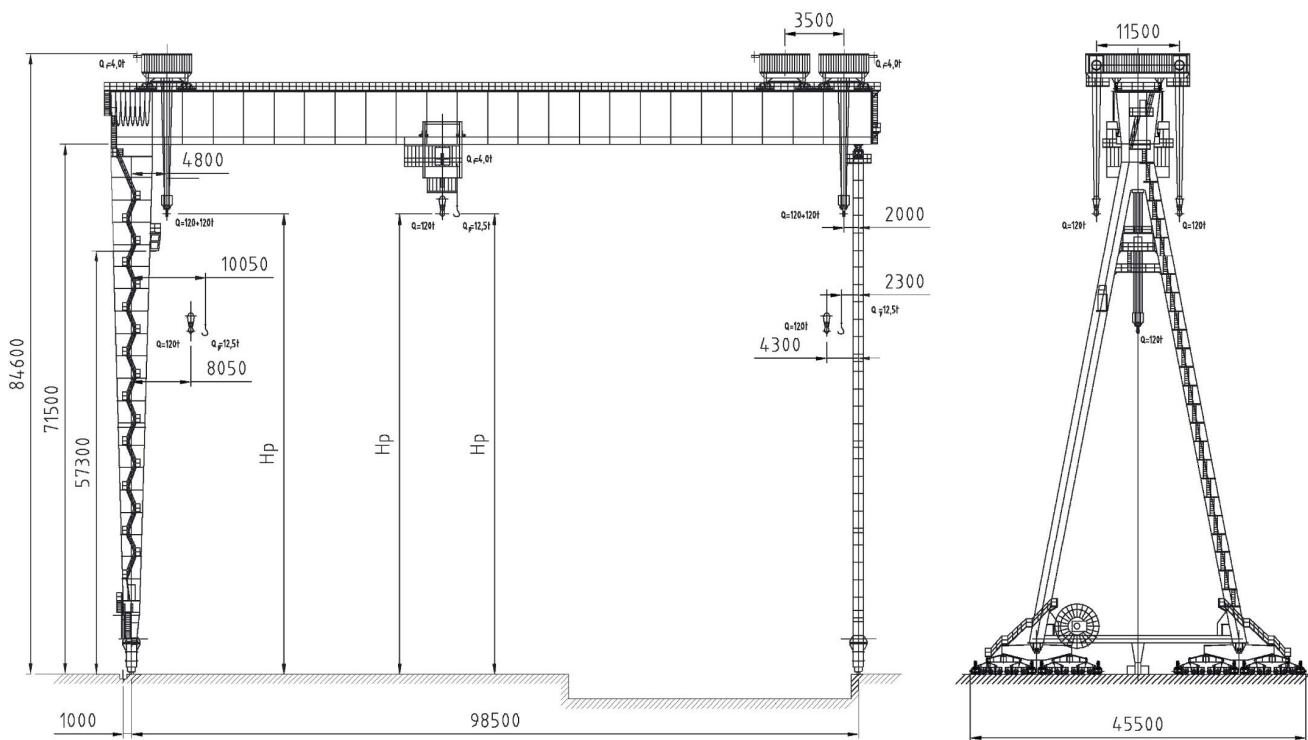


Краны козловые доковые г/п 480 т, 450 т, 360 т, 320 т



Технические параметры								
Грузоподъемность двух тележек	Q	480,0 (240+240)	450,0 (225+225)	360,0 (180+180)	320,0 (160+160)	T		
Пролёт	L	98,5				M		
Режим работы		A3 PN-ISO 4301-5 1Am DIN 15020						
Высота подъёма	Hп	65,0	С траверсой	63,0	65,0	С траверсой	59,0	M
			Без траверсы	65,0		Без траверсы	61,0	
переобр. частоты Скорость регулир.	Передвижения крана		Vк	0÷20	0÷20	0÷20	0÷24	м/мин
	Передвижения тележки	Без нагрузки	Vт	0÷24	0÷24	0÷24	0÷8	м/мин
		С нагрузкой		0÷12	0÷12	0÷12		
	Подъёма	Без нагрузки	Vп	0÷12,8	0÷12,8	0÷12,8	0÷12,6	м/мин
С нагрузкой		0÷6,4		0÷6,4	0÷6,4	0÷6,3		
Напряжение питания		U	400				V	
Частота		f	50				Hz	
Макс. нагрузка на колесо		-	560	520	520	430	kH	
Место работы крана		-	под открытым небом					
Управление крана		-	из кабины					
Температура		-	-20°С÷ +40°С					

ДОПОЛНИТЕЛЬНЫЕ ТРЕБОВАНИЯ: