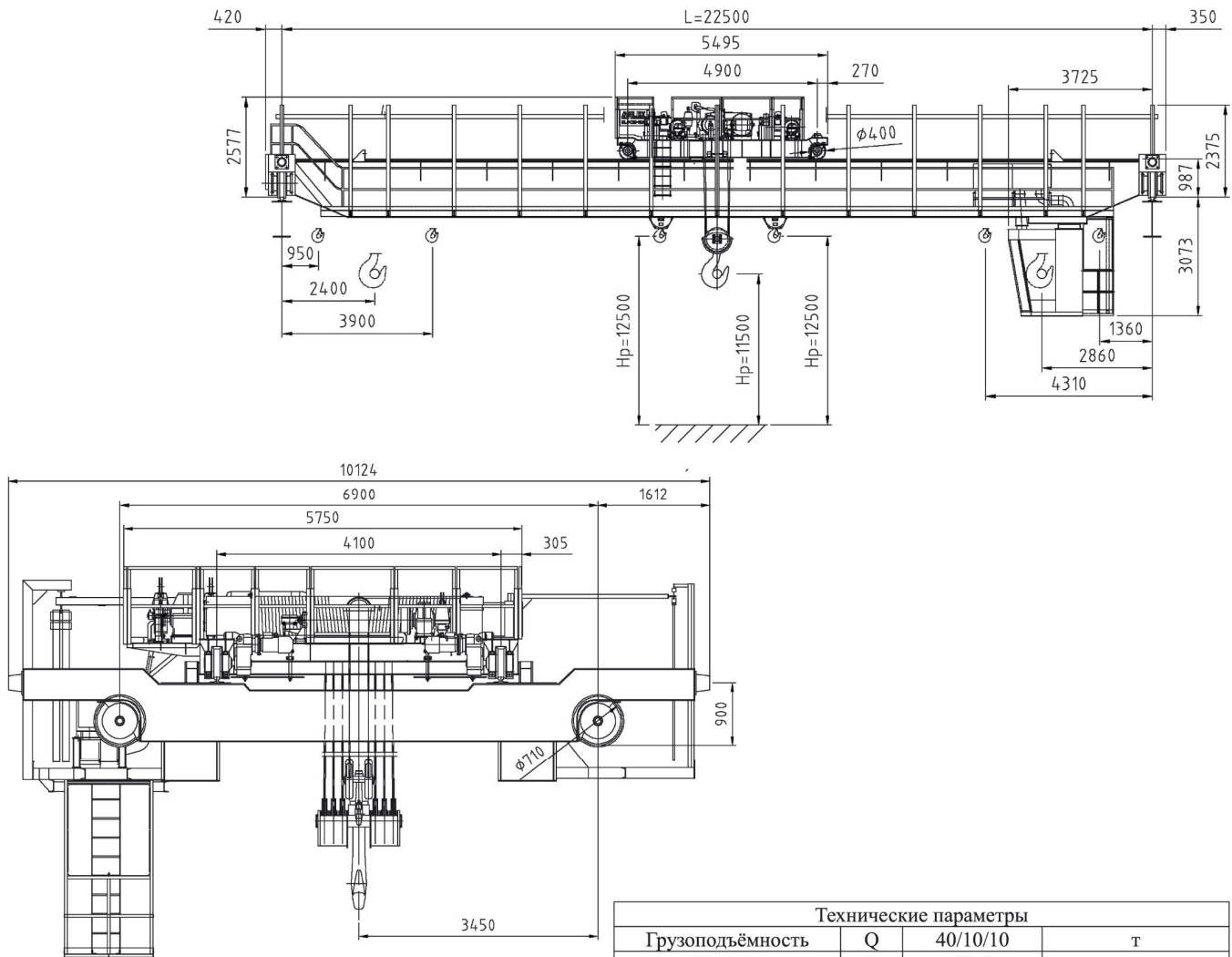


Краны мостовые литейные г/п 40/10/10 т



Технические параметры				
Грузоподъёмность	Q	40/10/10		т
Пролёт	L	22,5		м
Режим работы		A6 PN-ISO 4301-5 3м DIN 15020		
Высота подъёма	Hп	40t	11,2	м
		10t	12,5	
		10t	12,5	
Скорость	Передвижения крана	V _к	8÷80,8 переобр. частоты	м/мин
	Передвижения тележки	V _т	4÷41,3 переобр. частоты	м/мин
	Подъёма	V _п	40t	1÷11,3
10t			15,3	
Напряжение питания	U	380		V
Частота	f	50		Hz
Макс. нагрузка на колесо	-	380		kH
Сила удара в отбой	-	70		kH
Место работы крана	-	в цехе		
Управление крана	-	из кабины с кондиционером		
Температура	-	0°C ÷ +60°C		

ДОПОЛНИТЕЛЬНЫЕ ТРЕБОВАНИЯ: