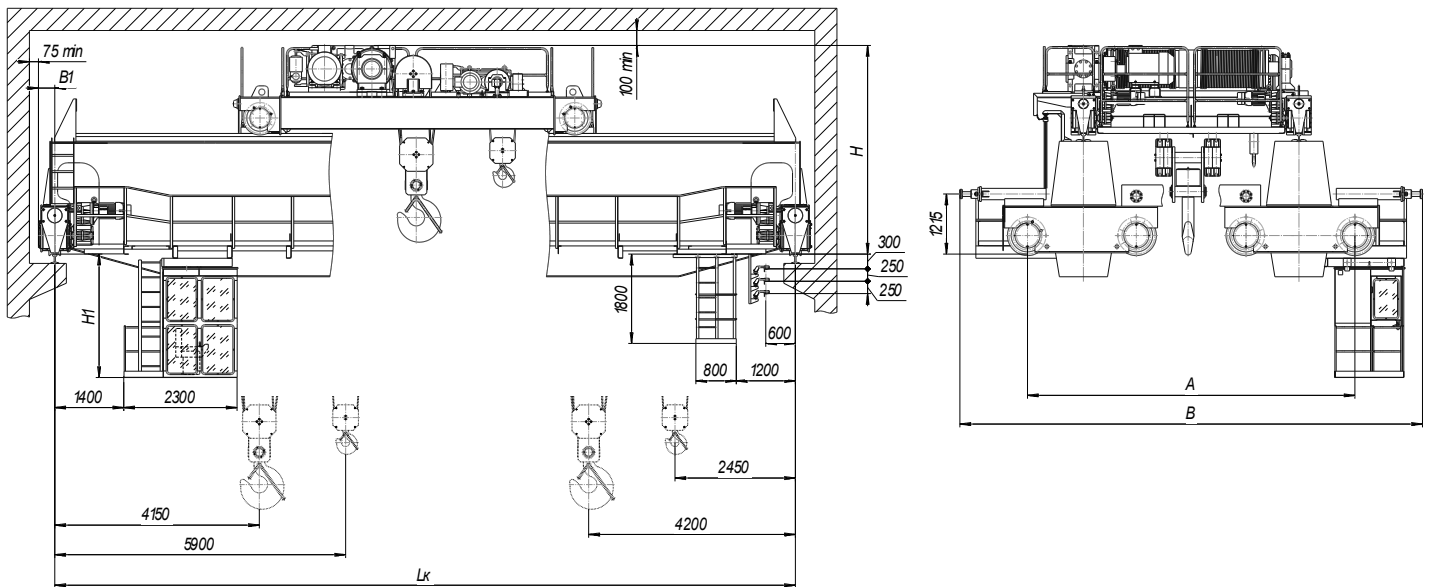


Краны мостовые двухбалочные г/п 100/20 т



Наименование	Для группы классификации 2К	Для группы классификации 5К
Высота подъема, м	25	
Скорости механизмов, м/мин		
Главного подъема	2	4
Вспомогательного подъема	4	6
Передвижения крана	25	50
Передвижения тележки	20	30
Установленная мощность электродвигателей, кВт	170	180
Тип подкранового рельса	КР 120	
Климатическое исполнение по ГОСТ 15150-69	У, категории размещения 2 или 3	

Пролет Т, м	А, мм	В, мм	В ₁ , мм	Н, мм	Н ₁ , мм	Масса крана, т		Нагрузка на колесо, кН	
						Группа классификации 2К	Группа классификации 5К	Группа классификации 2К	Группа классификации 5К
						не более			
16,5	7600	9200	400	4000	2600	87	90	320	325
22,5				4100	2700	97	100	345	355
28,5	7800	9400	450	4100	2700	117	120	370	380
34,5	8000	9600		4200	2800	147	150	450	460

ДОПОЛНИТЕЛЬНЫЕ ТРЕБОВАНИЯ:
