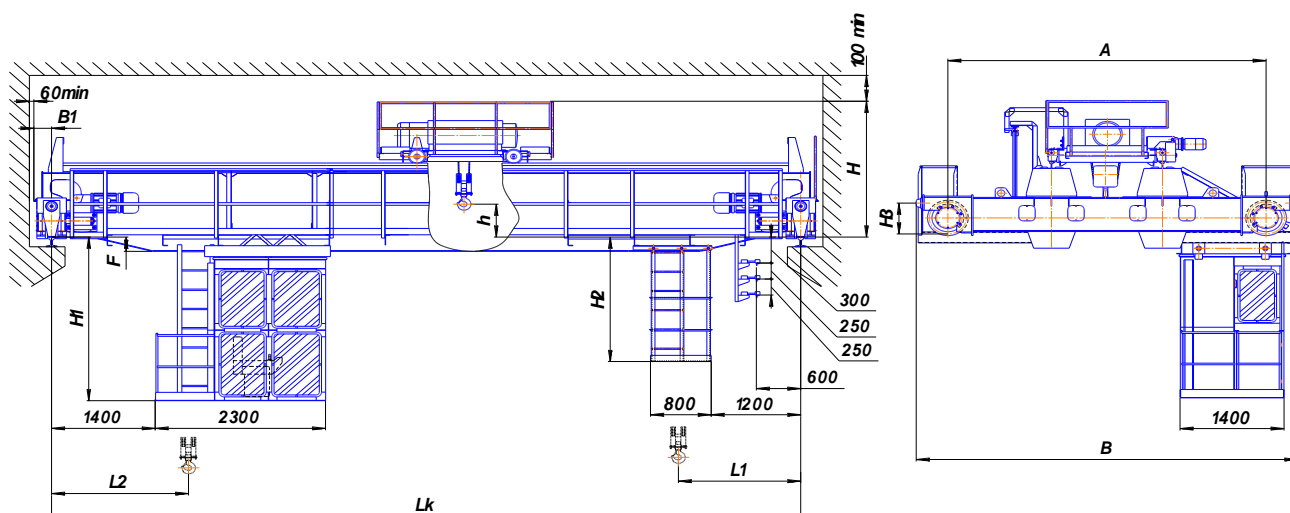


## Краны мостовые электрические двухбалочные опорные г/п 32 т, управление из кабины (режим А7)



Высота подъема, м	Пролет крана, м	Скорость, м/с		Габаритные и основные размеры							положение крюка			Тип кранового рельса		Нагрузка на колесо крана при работе	Конструктивная масса, т					
		подъема	передвигания	A	B	H	H1	H2	H3	B1	F	h	L1	L2	железнодорожного		кранового	тележки	крана			
				мм, не более										мм, не более						кН, не более	не более	
12	10,5	0.05	0.63	1.6	5700	6900	3150	2370	2000	1000	300	350	500	-500	1900	2000	---	КР70, КР80, КР100, КР120	384		19,8	41,8
	13,5																			428		46,2
	16,5																			472		49,5
	19,5																			494		58,3
	22,5																			516		63,8
	25,5																			538		72,6
	28,5																			554,4		78,1
	31,5																			571		85,8
	34,5																			576,4		91,3

### ДОПОЛНИТЕЛЬНЫЕ ТРЕБОВАНИЯ:

СВЕДЕНИЯ, СООБЩАЕМЫЕ ЗАКАЗЧИКОМ (впишите или обведите нужное):			
Пролет L, м:		Количество кранов	
Тип подкранового рельса (или ширина головки мм):	<b>КР70, КР80, КР100, КР120</b>	Т(°С) окружающей среды:	
		Климатическое исполнение: <b>У; Т</b>	
Высота подъема, м:		Категория размещения: <b>1; 2; 3; 4</b>	
Исполнение крана:	<b>(общепромышленное)</b>		
Наименов. предприятия, адрес, тел/факс, e-mail заказчика:			
Подпись, фамилия, должность заказчика, печать предприятия:			