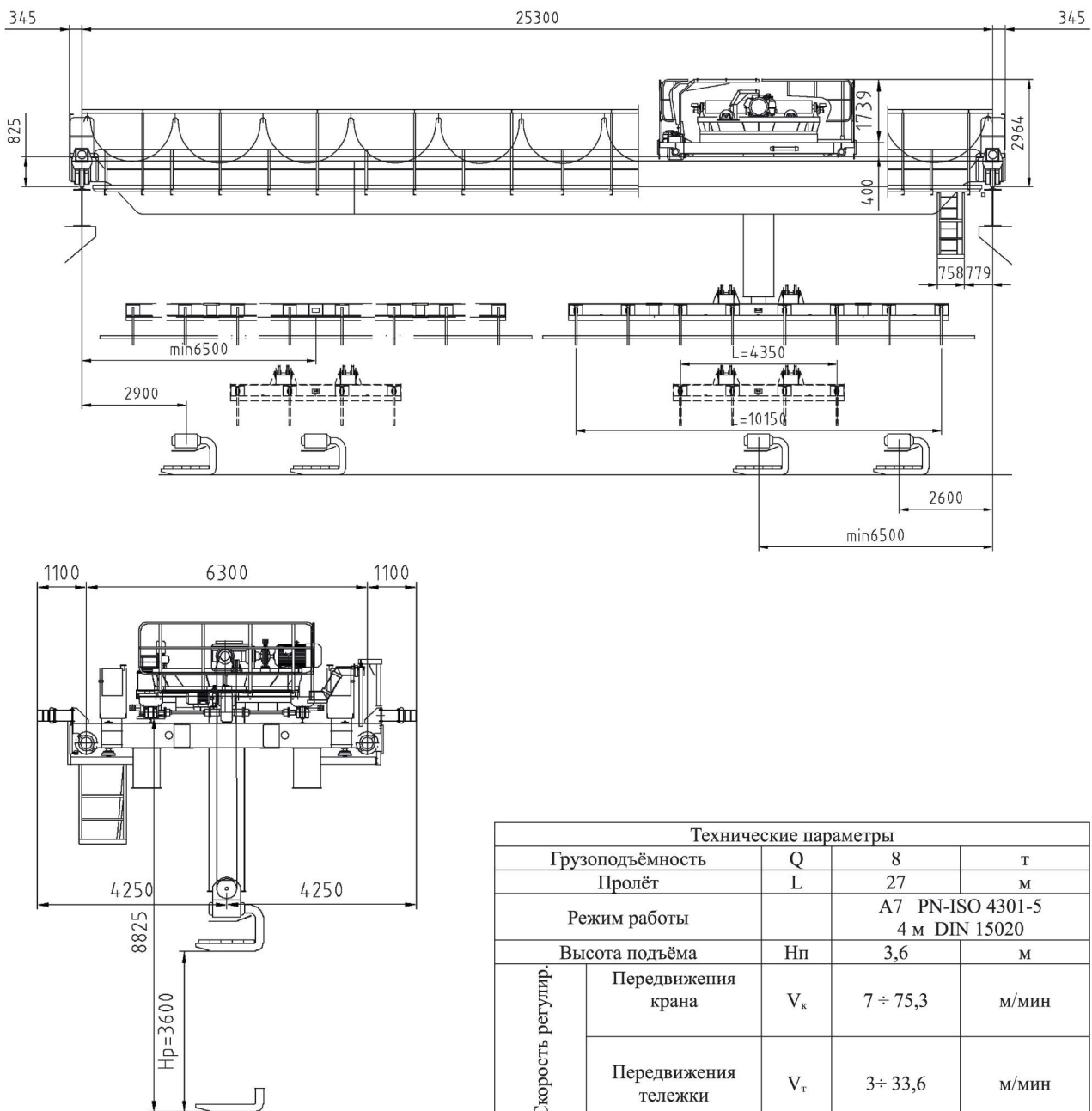


## Кран-штабелер мостовой поворотный г/п 8 т



Технические параметры			
Грузоподъёмность	Q	8	т
Пролёт	L	27	м
Режим работы		A7 PN-ISO 4301-5 4 м DIN 15020	
Высота подъёма	Hп	3,6	м
переобр. частоты Скорость регулир.	Передвижения крана	V <sub>к</sub>	7 ÷ 75,3 м/мин
	Передвижения тележки	V <sub>т</sub>	3 ÷ 33,6 м/мин
	Оборота	V <sub>об</sub>	0,13 ÷ 1,3 обор/мин
	Подъёма	V <sub>п</sub>	1 ÷ 10,2 м/мин
Угол поворота	A	270°	-
Напряжение питания	U	400	V
Частота	F	50	Hz
Макс. нагрузка на колесо	-	196	kH
Сила удара в отбой	-	59	kH
Место работы крана	-	в цехе	
Управление крана	-	радио	
Температура	-	0° C ÷ 55° C	

### ДОПОЛНИТЕЛЬНЫЕ ТРЕБОВАНИЯ:

---