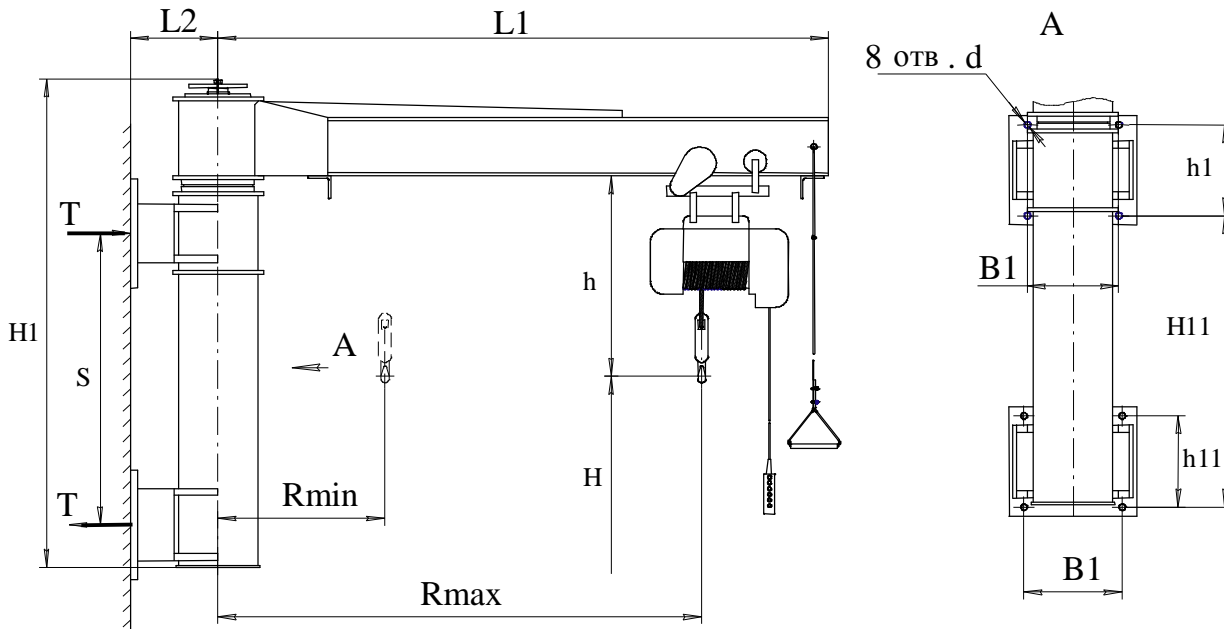


## Краны консольные стационарные настенные г/п 0,25, 0,5 и 1 т с ручным поворотом консоли ГОСТ 19811-90



Режим работы Ж ГОСТ 25546-82 (A2 ИСО 4301). Рабочее напряжение 380 В.

### ДОПОЛНИТЕЛЬНЫЕ ТРЕБОВАНИЯ:

Грузоподъемность, т.	Вылет, мм		Высота подъёма H, мм	Полная длина консоли L1, мм	Расст. от стены до оси вращения, L2, мм	Расстояние между опорами S, мм	Вертикальный подход h, мм	Высота крана H1, мм	Статическая нагрузка на строительную конструкцию		Конструктивная масса, т	Размеры крепления, мм.				
	R min	R max							Вертикальная V, кН	Горизонтальная T, кН		h11	B1	H11	d	h1
0,25	650	400	6300	4410	240	800	550	1340	8,1	23,0	0,6	250	270	800	18	250
0,5	700		до	4450	280	1200	800	2020	10,5	28,0	0,9	300	300	1200	22	300
1,0	750		18000	4500	340	1600	855	2050	16,7	34,3	1,2	350	350	1600	26	350

### СВЕДЕНИЯ, СООБЩАЕМЫЕ ЗАКАЗЧИКОМ (впишите или обведите нужное):

Грузоподъемность, т:		Т(°С) окружающей среды:	(-20 +40)
Вылет R max, м:			(-40 +40)
Высота подъёма, м:		Климатическое исполнение:	У; Т
Количество кранов		Категория размещения:	1; 2; 3; 4
Исполнение крана:	<b>(общепромышленное); (пожаробезопасное, класс пожароопасной зоны П1, П2, П3а, П3б)</b>		
Наименов. предприятия, адрес, тел/факс, e-mail заказчика:			
Подпись, фамилия, должность заказчика, печать предприятия:			